

BEST RETAILER GERMANY – AND THE WINNER IS ... REITSPORT MATZEN!



Die Award-Jury hat entschieden: Aus den TOP-10-Reitsportgeschäften Deutschlands, die sich im Vorfeld aus zahlreichen Bewerbungen durchgesetzt hatten, fiel die Wahl auf Reitsport Matzen aus Handewitt (Schleswig-Holstein).



The award jury has come to a decision: Reitsport Matzen from Handewitt (Schleswig-Holstein) was selected from the TOP 10 equestrian retailers in Germany which had prevailed among numerous applications.

Ausschlaggebend für die Entscheidung war unter anderem die Tatsache, dass sich Reitsport Matzen überaus kreativ in den letzten Jahren stetig weiterentwickelt hat. Dem innovativen, kompetenten Team um Inhaberin Antje Matzen gelingt spielend der Spagat zwischen stylisch und bodenständig. Die exklusive Ladengestaltung bestach ebenso wie die Betreuung und Förderung des reiterlichen Nachwuchses im eigenen Pony-Club mit rund 120 Kindern.

Aus Sicht der Jury ist dieser Titel verdienter Lohn: Reitsport Matzen - Best Retailer Germany 2022!



One important aspect of the decision was that Reitsport Matzen has been keeping up a constant and creative development in recent years. The innovative, competent team surrounding the owner, Antje Matzen, easily manages the balancing act between stylish and down-to-earth. The exclusive shop design was just as impressive as the care and promotion of young riders in the shop's own Pony Club comprising around 120 children.

From the jury's point of view, the title is a well-deserved reward: Reitsport Matzen – Best Retailer Germany 2022!



Reitsport Matzen

Ort: Handewitt (SH),
Inhaberin: Antje Matzen
Gesamtverkaufsfläche:
400 qm, plus 2 Lager
Geschäftseröffnung: 2018
Letzter Um-/Ausbau: 2020
Mitarbeiter: 16 in Voll-, Teilzeit
u. Mini-Jobs + 4 im Pony-Klub
www.reitsportmatzen.de

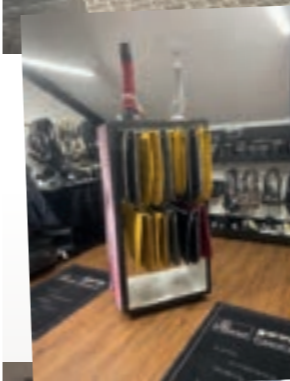


Der besondere Mix – zwischen stylisch und bodenständig. Exklusive Mode- und Betreuung von 120 Pony-Kindern



🇬🇧 Reitsport Matzen

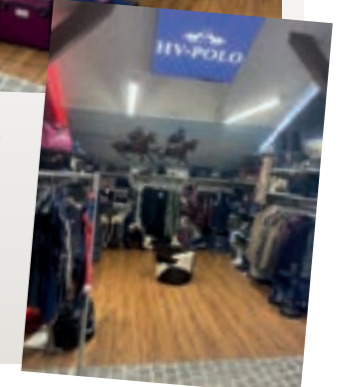
Location: Handewitt (SH), **Owner:** Antje Matzen
Total sales area: 400 qm , Shop opening: 2018
Last refurbishment/expansion: 2020
Employees (of which part-time):
16 all together + 4 in the Pony-Club
www.reitsportmatzen.de



Credo: „Wir sind selbst begeistert von unserem Sortiment und möchten diese Begeisterung mit unseren Kunden teilen“



Tolle und rasante Entwicklung des Geschäftes innerhalb von nur wenigen Jahren. Junges, dynamisches Team mit hoher Pferde-fachlicher Kompetenz



UNSERE WEITEREN TOP 10 GESCHÄFTE 2022 OUR OTHER TOP 10 RETAIL SHOPS 2022

Helle Kleven Shop

Ort: Neufarn (BY)
Inhaberin: Helle Kleven
Gesamtverkaufsfläche: 135 qm
Geschäftseröffnung: 2016
Letzter Um-/Ausbau: Umzug 2021
Mitarbeiter (davon Teilzeit):
7 (6), 0 Azubis

Beurteilung Award-Jury

Ganz viel Funktion und kaum Glitzer – das Gesamtkonzept bestimmt durchgängig das nachhaltige Sortiment. Von Olimond Bierhefe bis Fairfax Sattelgurt

www.helle-kleven.shop



Helle Kleven Shop
Location: Neufarn (Bavaria),
Owner: Helle Kleven,
Total sales area: 135 m²
Shop opening: 2016



Last refurbishment/expansion: relocation in 2021
Employees (of which part-time): 7 (6), 0 apprentices

Assessment of the award jury

A focus on function and hardly any glitter – the overall concept determines the sustainable range throughout. From Olimond's brewer's yeast to Fairfax saddle girths
www.helle-kleven.shop

Hofmeister Pferdesport

Ort: Gevelsberg (NRW)
Inhaber: Hans G. Hofmeister, GF
Gesamtverkaufsfläche: ca. 1.000 qm
Geschäftseröffnung: 1987,
Letzter Um-/Ausbau: Herbst 2019
Mitarbeiter (davon Teilzeit): 30 (12)



Beurteilung Award-Jury

Extrem breit aufgestellt: riesiges Sortiment, hochqualifiziertes Personal. Artgerechte Haltung im Fokus – von Bodenbelag über Zaun, Stall bis Fütterung
www.hofmeister-pferdesport.de



Hofmeister Pferdesport
Location: Gevelsberg (North Rhine-Westphalia)
Owner: Hans G. Hofmeister, MD
Total sales area: approx. 1,000 m², Shop opening: 1987
Last refurbishment/expansion: autumn 2019
Employees (of which part-time): 30 (12)



Assessment of the award jury

Extremely wide range: huge assortment, highly qualified staff. Focus on species-appropriate husbandry – from flooring to fencing, stabling to feeding
www.hofmeister-pferdesport.de

Horse & Rider Reitsportfachhandels GmbH

Ort: Salzhausen-Luhmühlen (NI)
Inhaber: Carl Bolten
Gesamtverkaufsfläche: 160 qm,
Geschäftseröffnung: 1982
Letzter Um-/Ausbau: ständig
Mitarbeiter (davon Teilzeit): 13 (5), 1 Azubi



Beurteilung Award-Jury

Vom „Tack-Shop“ nach englischem Vorbild zum renommierten Fachhandel im alten Hengstenstall. Ein Paradies für Freunde der Vielseitigkeit und Jagdreiter.
www.horse-and-rider.de



Horse & Rider Reitsportfachhandels GmbH
Location: Salzhausen-Luhmühlen (Lower Saxony)

Owner: Carl Bolten
Total sales area:
160 m²
Shop opening: 1982
Last refurbishment/
expansion:
continuously
Employees (of which
part-time): 13 (5),
1 apprentice



Assessment of the award jury

From „tack shop“ based on the English model to renowned specialist shop in the old stallion stable. A paradise for eventers and hunting riders.
www.horse-and-rider.de

Melli's Reiter Shop

Ort: Stuhr (NI)
Inhaberin: Melanie Schierholz
Gesamtverkaufsfläche: ca. 400 qm
Geschäftseröffnung: 1997,
Letzter Um-/Ausbau: 2021
Mitarbeiter (davon Teilzeit): 14 (6), 2 Azubis

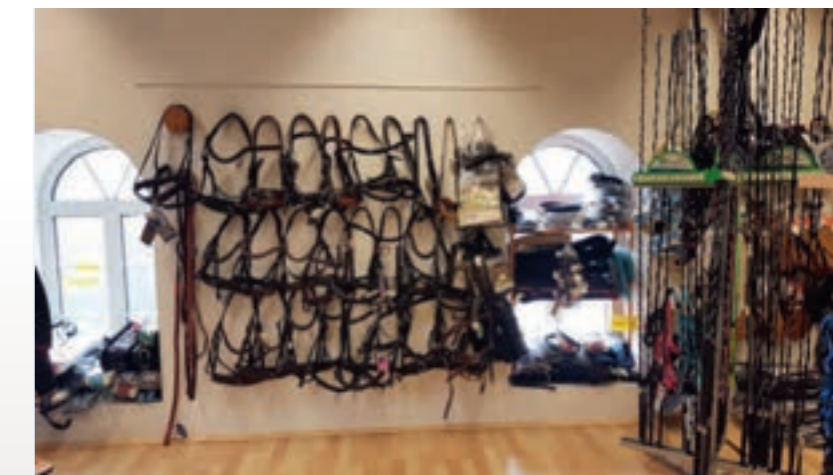


Beurteilung Award-Jury

Mit neuer Reithalle, Veranstaltungs-Sponsoring, eigenem Reitturnier, vergrößerter Second-Hand-Abteilung – immer kreativ, immer nah dran an den Kund*innen
www.mellisreitershop.com



Melli's Reiter Shop
Location: Stuhr (Lower Saxony)
Owner: Melanie Schierholz
Total sales area: approx. 400 m²
Shop opening: 1997
Last refurbishment/expansion: 2021
Employees (of which part-time):
14 (6), 2 apprentices



Assessment of the award jury

With a new indoor riding arena, event sponsoring, own horse show, expanded second-hand department – always creative, always close to the customer
www.mellisreitershop.com

Reitsport Frölich GmbH

Ort: Weiterstadt (HE)

Inhaber: Eva & Ralf Mönke

Gesamtverkaufsfläche: 870 qm

Geschäftseröffnung: 1889, übernommen 2000

Letzter Um-/Ausbau: Oktober 2021

Mitarbeiter (davon Teilzeit): 5 (3), 2 Azubis

Beurteilung Award-Jury

Nach Umzug noch mehr Platz für Mode und mehr. Pferdewirtschaftsmeister und Sattelproduzent mit „Gläserner Werkstatt“.

Pop-up-Stand als Neuheiten-Forum

www.reitsport-frölich.de



Reitsport Frölich GmbH

Location: Weiterstadt (Hesse)

Owner: Eva & Ralf Mönke

Total sales area: 870 m²

Shop opening: 1889, taken over in 2000

Last refurbishment/expansion: October 2021

Employees (of which part-time): 5 (3), 2 apprentices



Assessment of the award jury

After relocation even more space for fashion and more.

Equestrian professional and saddle manufacturer with a transparent workshop.

Pop-up stand as a forum for new products

www.reitsport-frölich.de

Reitsport Kaufmann

Ort: Weil am Rhein (BW)

Inhaber: Anita & Karl-Frieder Kaufmann

Gesamtverkaufsfläche: 700 qm

Geschäftseröffnung: 1988,

Letzter Um-/Ausbau: 2019

Mitarbeiter (davon Teil-

zeit): 7 (1), 2 Azubis

Beurteilung Award-Jury

Vom Pferdestall zum Fach-

geschäft. Shop-in-Shop – jede

Marke anders präsentiert. Sehr

persönliche Note bei der Ladengestaltung.

Bodenständiges, kompetentes Team

www.reitsport-kaufmann.de



Reitsport Kaufmann

Location: Weil am Rhein (Baden-Württemberg)

Owner: Anita & Karl-Frieder Kaufmann

Total sales area: 700 m²

Shop opening: 1988

Last refurbishment/expansion: 2019

Employees (of which part-time): 7 (1), 2 apprentices



Assessment of the award jury

From horse stable to specialist shop. Shop-in-Shop – each brand presented differently.

Very personal touch with the store design. Down-to-earth, competent team

www.reitsport-kaufmann.de

over
40 years
shopfitting
expertise ...

Gute Geschäfte ...

- Individuelle Planung
- Objektberatung
- Warenpräsentation
- Ladenbau
- Lichtplanung
- Individualanfertigung
- Neuausstattung
- Renovierung
- Informationssysteme

... aus einer Hand

Good business ...

- Individual planning
- Property advice
- Presentation of goods
- Shop fitting
- Light planning
- Individual production
- New equipment
- renovation
- Information systems

... from a single source

www.ladenbau-turner.de

Heydastraße 18-20 · 58093 Hagen · +49 2331-307701 · info@ladenbau-turner.de

Reitsport Live

Ort: Konstanz (BAW)

Inhaber: Gesa Stark-Hogenkamp & Robert Stark

Gesamtverkaufsfläche: 400 qm

Geschäftseröffnung: 1991

Letzter Um-/Ausbau: 2021

Mitarbeiter (davon Teilzeit): 5 (4), 0 Azubis

Beurteilung Award-Jury

Sehr modisches Sortiment mit Pferde- und Kleintierpraxis unter einem Dach. Stark aufgestellt im Sattlereibereich. Sattelberatung in Kombi mit Reitunterricht.

www.reitsportlive.de



Reitsport Live

Location: Konstanz (Baden-Württemberg)

Owner: Gesa Stark-Hogenkamp & Robert Stark

Total sales area: 400 m²

Shop opening: 1991

Last refurbishment/expansion: 2021

Employees (of which part-time): 5 (4), 0 apprentices



Assessment of the award jury

Very trendy range with equine and small animal practice under one roof. Strongly positioned in the saddlery sector.

Saddle advice in combination with riding lessons.

www.reitsportlive.de

Reitsport Schuldt

Ort: Schenefeld (SH)

Inhaber: Andreas Schuldt

Gesamtverkaufsfläche: 500 qm

Geschäftseröffnung: 1998, seit 2014

am jetzigen Standort

Letzter Um-/Ausbau: laufend

Mitarbeiter (davon Teilzeit): 10 (3), 2 Azubis

Beurteilung Award-Jury

Die „Mode-Boutique“ des Reitsportfachhandels vor den Toren Hamburgs. Reitsportgeschäft und Concept-Shop – edle Weine, Kosmetik, Schmuck und Lifestyle

www.reitsportschuldts.com



Reitsport Schuldt

Location: Schenefeld (Schleswig-Holstein)

Owner: Andreas Schuldt

Total sales area: 500 m²

Shop opening: 1998

since 2014 at the current location

Last refurbishment/expansion: ongoing

Employees (of which part-time): 10 (3), 2 apprentices

Assessment of the award jury

The „fashion boutique“ of the equestrian sports trade near Hamburg. Equestrian shop and concept shop - fine wines, cosmetics, jewellery and lifestyle

www.hofmeister-pferdesport.de



Sattlerei und Reitsportfachmarkt Thomas Büttner

Ort: Dresden (SN)

Inhaber: Thomas Büttner

Gesamtverkaufsfläche: ca. 980 qm + 400 qm Werkstatt

Geschäftseröffnung: 1987

Letzter Um-/Ausbau: 2006

Mitarbeiter (davon Teilzeit): 20 (4), 3 Azubis

Beurteilung Award-Jury

Hauptsitz Dresden, Filiale im geschichtsträchtigen Moritzburg (Sächsisches Landgestüt). Top-Kompetenz im Sattel- und Stiefelbereich. Viel

Service, tolle Aktionen

www.tom-buettner.de



Sattlerei und Reitsportfachmarkt Thomas Büttner

Location: Dresden (Saxony)

Owner: Thomas Büttner

Total sales area: approx. 980 m² + 400 m² workshop

Shop opening: 1987

Last refurbishment/expansion: 2006

Employees (of which part-time): 20 (4), 3 apprentices



Assessment of the award jury

Main business in Dresden with a branch in historic Moritzburg (Saxon State Stud). Top competence in the saddle and boot sector. Wide range of services, great promotions

www.tom-buettner.de



EVO LUTION

... die nächste
Generation!
Ergonomie in
Perfektion

... the next
generation!
Ergonomics
in perfection



www.fleck-co.de